



藤の花言葉は「歓迎」  
藤の花はハートケア市川のシンボルマークです。

# Hcいちかわ

## 職員紹介コーナー



**所属** 介護看護部  
施設ケアマネージャー  
こだま ひさこ  
**名前** 児玉 久里子  
**趣味** スポーツクラブ通い

**目標・抱負**  
ご利用者様、ご家族様との会話を通し、  
一人一人に対応したケアを行えるよう  
努めます。



**所属** リハビリ科  
作業療法士  
やまぎし ともこ  
**名前** 山岸 朋子  
**趣味** 犬の散歩 食歩歩き

**目標・抱負**  
今はまだ一日一日が精一杯な状態です  
が、早く仕事を覚えるように努力して参  
ります。よろしく願い致します。



**所属** 介護看護部  
1F介護福祉士  
**名前** グエン ティ ロアン  
**趣味** 買い物 寝ること

**目標・抱負**  
ご利用者様にとって親しみのもてる介  
護福祉士になりたいと思います。

### 編集後記

初夏の季節になりました。皆様暑さに負けずにお過ごし  
でしょうか？これから夏本番となり、汗をかくシーズンに  
なりますのでこまめに水分補給をして熱中症に十分気  
をつけて下さい。8月には毎年恒例の花火大会も予定  
しておりますので、ぜひご参加下さい。  
スタッフ一同お待ち申し上げます。 **居宅** 橋内



端午の節句にちなんで、5月の行  
事食は手作りのおこわとさつま揚  
げをご用意しました。15時のお  
やつには縁起が良いとされる柏  
餅を皆様へ召し上げて頂きまし  
た。手作りの茶碗蒸しもまた食  
べたい、と好評でした。 **栄養科** 中台



## 行事食の紹介



## 藤の花



当施設のシンボルでもある藤の花が  
今年も綺麗に咲きました。1階のリハ  
ビリ室から綺麗に見えるので、皆様と  
ても喜んでいらっしゃいました。残念  
ながら現在は散ってしまいましたが、  
また来年も綺麗に咲いて皆様を楽しま  
せてくれる事でしょう。 **居宅** 橋内

### 施設からのご案内

面会時間について

**10:00~20:00** ご協力をお願いいたします。

お申込み・相談・見学について

ご希望のサービス内容(入所・短期入所・通所リハビリテーション・訪問リハビリテーション等)  
をご確認の上、047-303-8222までお電話ください。施設の支援相談員が対応いたします。  
また、面談及び見学は、平日9:30~16:30までとさせていただきます。  
ご理解とご協力をお願いいたします。

広報誌のご利用者様掲載について

本紙に掲載された写真は、ご利用者様及びご家族様の同意を頂戴して掲載しておりますが、  
いつでも意志変更が可能です。また万が一誤って掲載されていた場合や、掲載されている写  
真のデータをご希望の場合には、メールアドレスを添えて1階事務室までお申し出ください。

事業所番号 1252780039

医療法人社団哺育会 介護老人保健施設

## ハートケア市川

〒272-0803 千葉県市川市奉愛町59-2

**TEL.047-303-8222**

**FAX.047-303-8223**

<http://www.hc-ichikawa.jp/>

【発行】医療法人社団哺育会 ハートケア市川 広報委員会

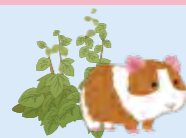
## 東葛フィルハーモニー

去る6月4日、日曜日、東葛フィルハーモニーの皆様にお越し頂きました！懐か  
しい曲、新しい曲、沖縄の曲、外国の曲、ダイナミックな生演奏で、皆様笑つた  
り、涙したり、演奏終了後は盛大な拍手が巻き起こりました！最後にはご利用  
者様からアンコールの声が聞かれ、素敵な演奏会となりました！ **2階** 山口





# 空組交流会



市川市動植物園へ行ってきました。天気も良く、動物と直接触れ合うことで皆様の笑顔がたくさん見られて良かったです。 **3階** 塩路



# ケーキバイキング



ケーキバイキングを開催しました。始まる前から行列が出来る位楽しみにされていました。特にショートケーキやモンブランが人気の様で選ばれる方が多かったです。

**1階** 深瀬



# ヒラヤーチー



ご利用者様と一緒に沖縄のお好み焼きヒラヤーチーを作りました!ご利用者様には生地を混ぜたり、野菜を切る作業をして頂き、いつもよりも素敵な笑顔が見られました。おかわりをする方もいて、大好評のうちに終わりました。

**2階** 山口



# 月組交流会



ご利用者様と一緒に作品作りを行いました。皆様で役割分担をし、楽しく作品を完成することが出来ました。

**3階** 内田



# 通所園芸

太陽の光を浴びてのびのび育っています。リハビリスタッフがお手伝いをしながら、皆様で楽しく育てています。 **通所** 鈴木



# 鯉のぼりの壁紙作り

折り紙の兜で鱗を作って鯉のぼりを作りました。鯉のぼりの前で笑顔いっぱいの写真が撮れました。皆様の健康を願っています。

**通所** 鈴木



# ツバメ

今年も燕の可愛い雛鳥が生まれました。無事に育ってまた来年ハートケア市川に帰ってきてもらいたいです。

**事務長** 茂木

