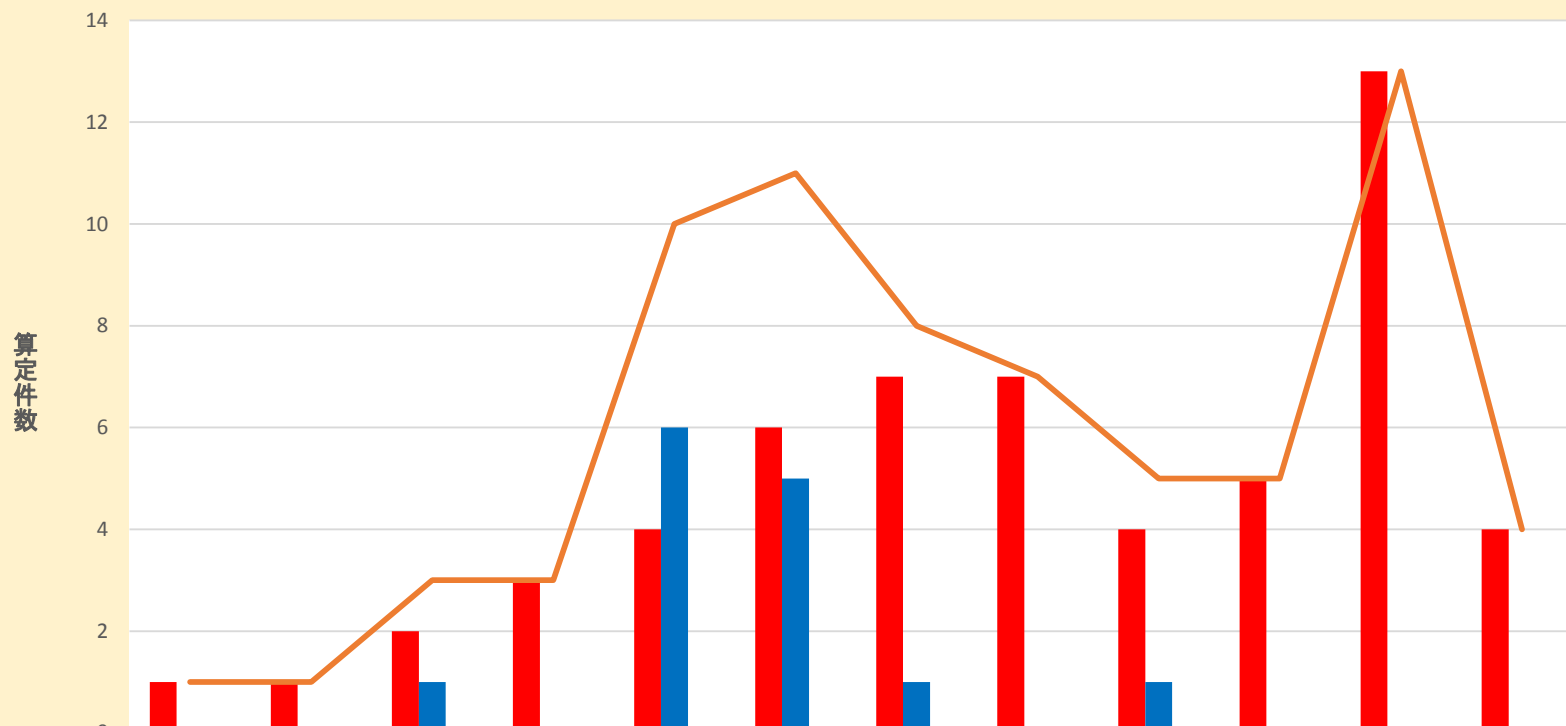


平成29年度 所定疾患施設療養費 月別算定実績



| | 4月 | 5月 | 6月 | 7月 | 8月 | 9月 | 10月 | 11月 | 12月 | 1月 | 2月 | 3月 |
|---------|----|----|----|----|----|----|-----|-----|-----|----|----|----|
| ■ 尿路感染症 | 1 | 1 | 2 | 3 | 4 | 6 | 7 | 7 | 4 | 5 | 13 | 4 |
| ■ 肺炎 | 0 | 0 | 1 | 0 | 6 | 5 | 1 | 0 | 1 | 0 | 0 | 0 |
| ■ 带状疱疹 | 0 | 0 | 0 | 0 | 0 | 0 | 0 | 0 | 0 | 0 | 0 | 0 |
| — 計 | 1 | 1 | 3 | 3 | 10 | 11 | 8 | 7 | 5 | 5 | 13 | 4 |